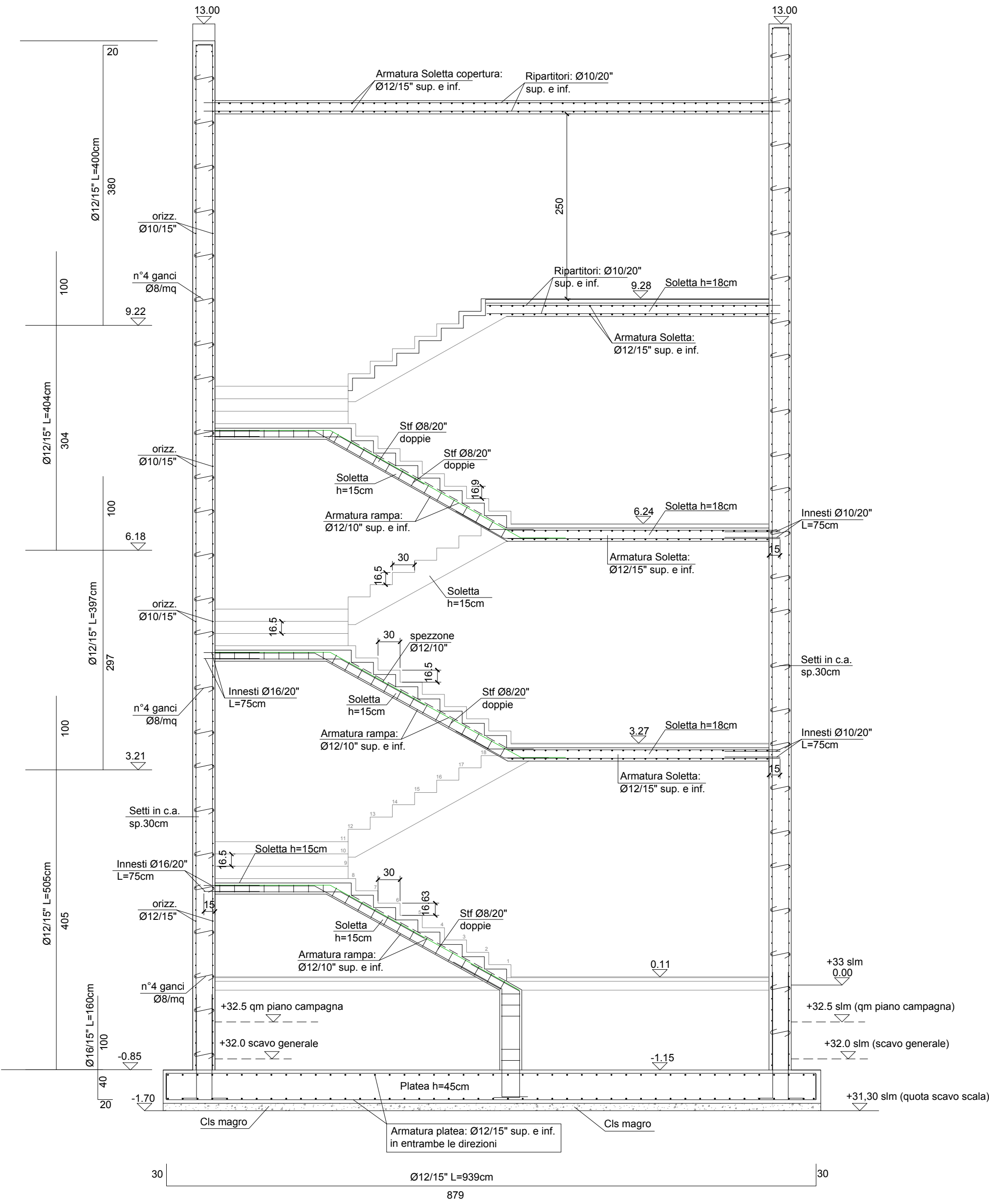
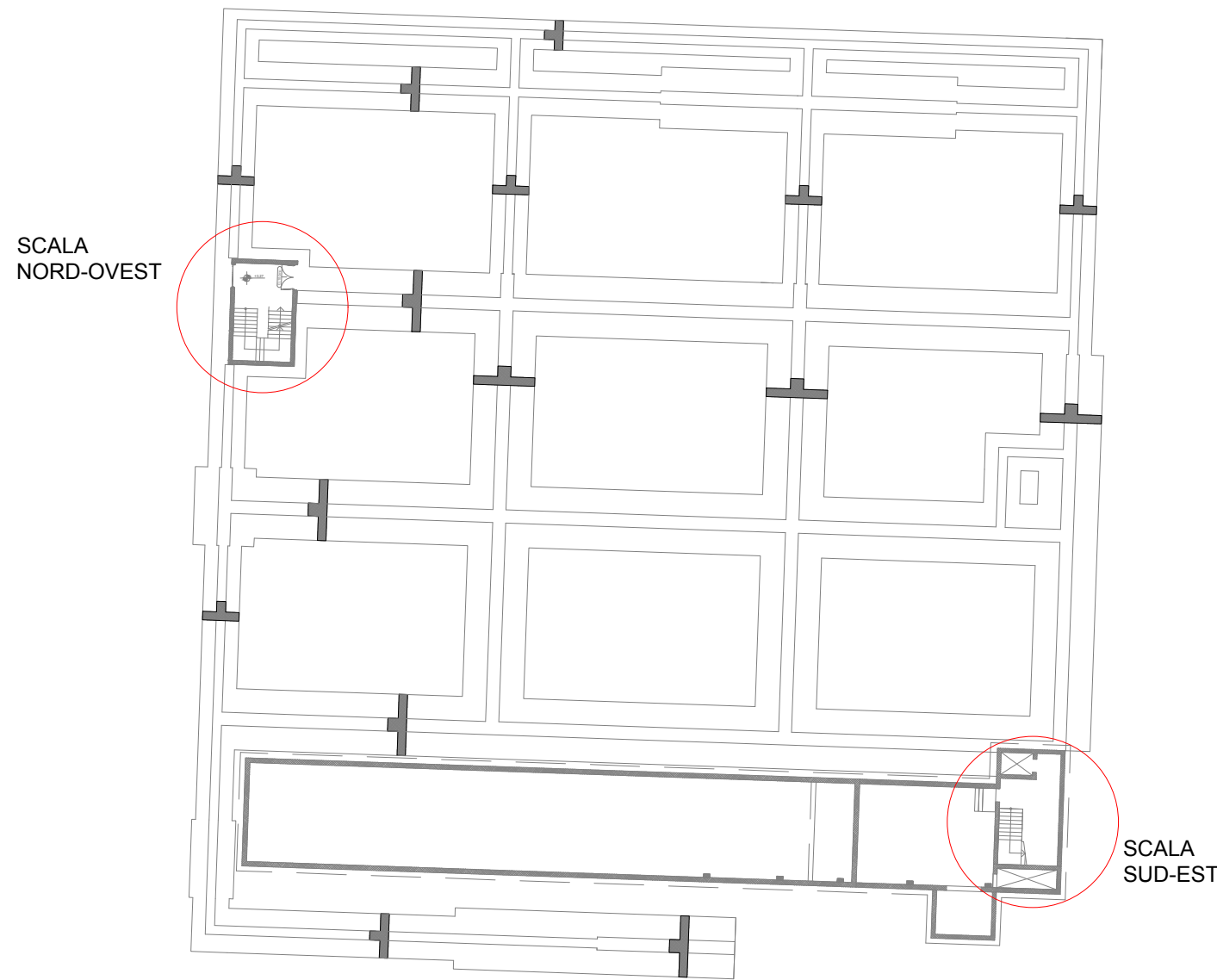


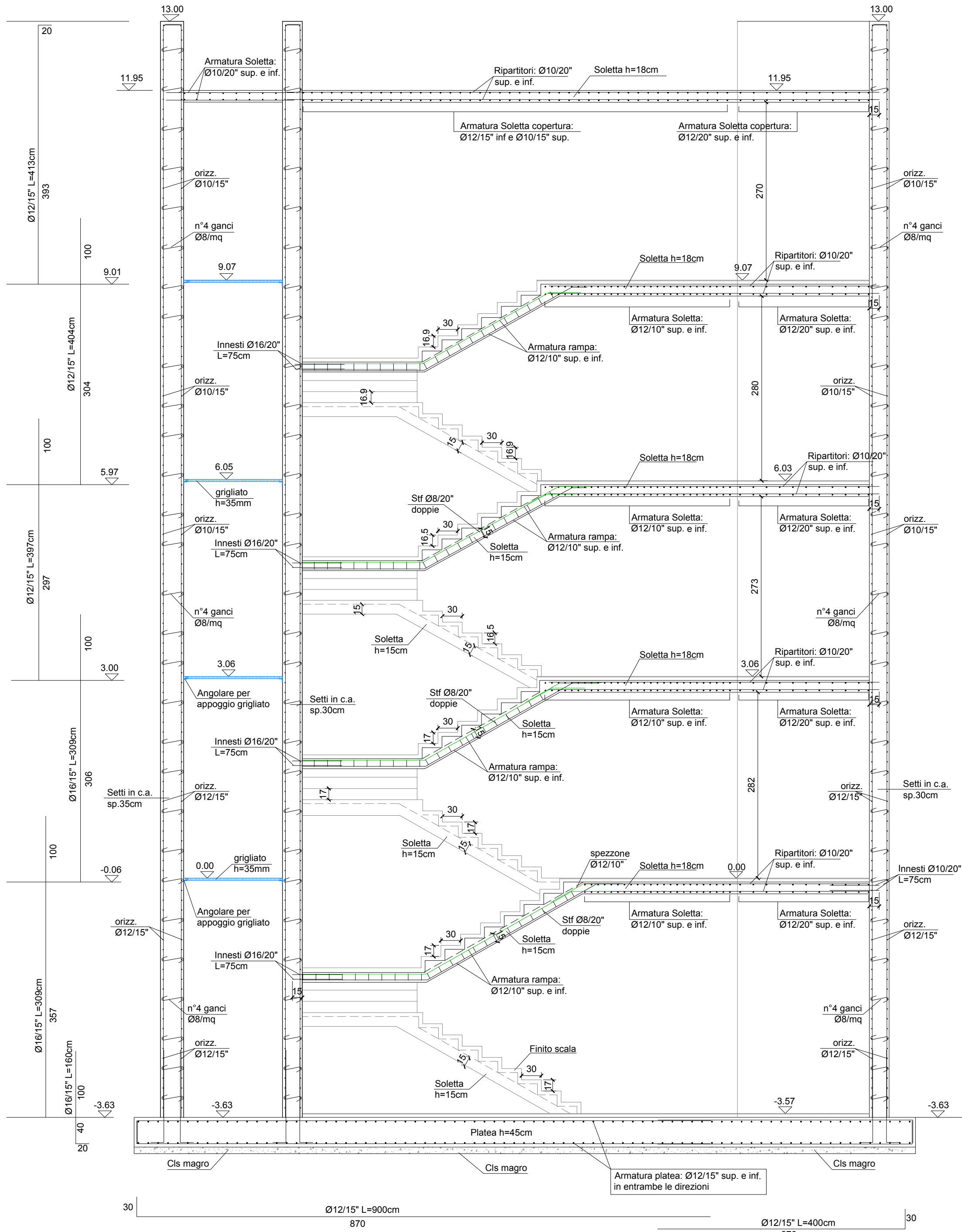
SEZIONE 2-2 SCALA nord - ovest    Scala 1:50



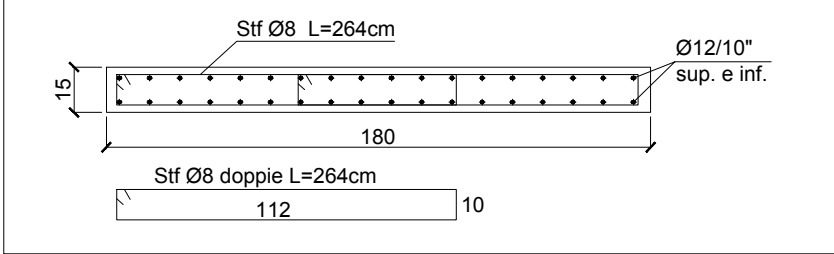
K-PLAN



SEZIONE 3-3 SCALA sud - est    Scala 1:50



SEZIONE RAMPA    Scala 1:25



ANALISI DEI CARICHI - SOLETTA PIANEROTTOLI	
- Peso proprio G1: Peso proprio soletta c.a. sp. 18cm Tot G1	450 kg/mq 450 kg/mq
- Sovracc.Permanente G2: Massetto sp. 5cm Pavimento Tot G2	120 kg/mq 40 kg/mq 160 kg/mq
- Sovracc.Accidentale Qk (Cat.C):	400 kg/mq

ANALISI DEI CARICHI - RAMPE SCALE	
- Peso proprio G1: Peso proprio soletta c.a. sp. 15cm Tot G1	375 kg/mq 375 kg/mq
- Sovracc.Permanente G2:	300
- Sovracc.Accidentale Qk (Cat.C):	400 kg/mq

CARATTERISTICHE DEI MATERIALI	
Acciaio per cemento armato	Tipo B450C
Calcestruzzi in opera	
CLS MAGRO	Classe di resistenza UNI EN 206-1: C12/15
FONDAZIONI	Classe di esposizione UNI EN 206-1: Classe XC2 Massimo rapporto a/c: 0,5 Classe di consistenza min: S5 Dimensione massima inerti: 25 mm
SETTI IN OPERA IN ELEVAZIONE	Classe di esposizione UNI EN 206-1: Classe XC1 Classe di resistenza UNI EN 206-1: Classe C32/40 Massimo rapporto a/c: 0,5 Classe di consistenza min: S5 Dimensione massima inerti: 20 mm

SPECIFICHE TECNICHE E QUALITATIVE ALLA BASE DEL DIMENSIONAMENTO DELLE STRUTTURE	
Dimensionamento per norma sismica in base alle "NTC 2018 Norme Tecniche per le costruzioni" pubblicate sul Supplemento Ordinario della G.U. n.42 del 20.02.2018 con l'approvazione del Decreto 17 gennaio 2018 del Ministero delle Infrastrutture e dei Trasporti:	
Zona sismica 3 Categorie del suolo C Classe d'uso 2	
Vita nominale dell'opera >= 50 anni	
Classe di esecuzione carpenterie metalliche: EXC2	

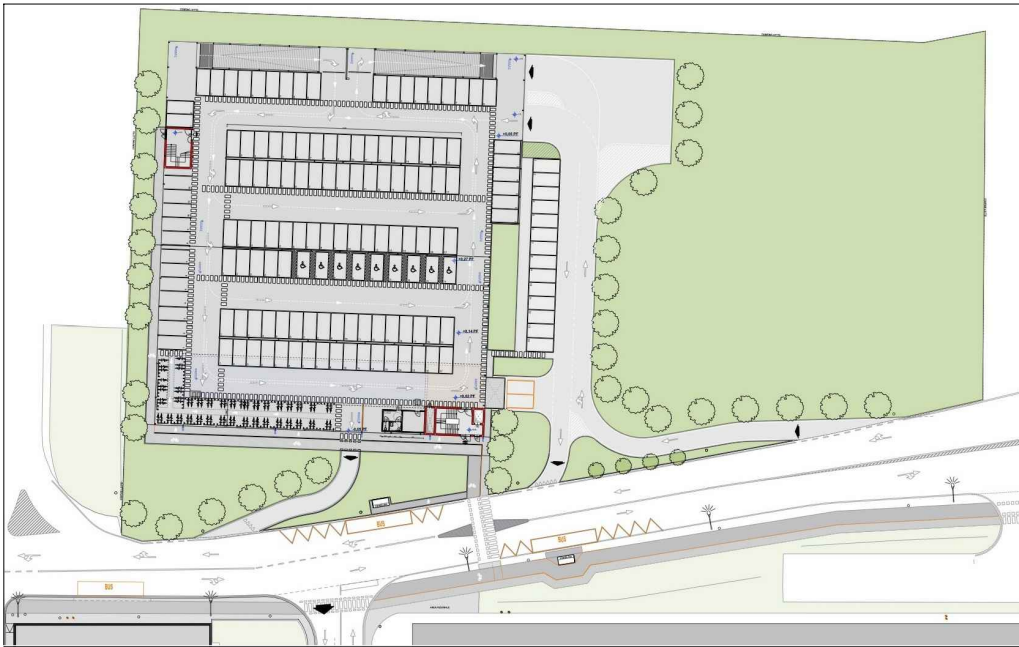
COMMITTENZA E SOGGETTO PROPONENTE:  
  
MITSUBISHI CHEMICAL ADVANCED MATERIALS srl  
Piazza Della Repubblica, 5  
20121 Milano (MI)  
C.P.C. srl  
Via Del Tirassegno, 55  
41122 Modena (MO)

INNOVATIVE SOLUTIONS srl  
Corso Canalgrande, 9  
41122 Modena (MO)

ENTE:  
  
Comune di Modena

AMPLIAMENTO DEL COMPARTO INDUSTRIALE PRODUTTIVO CPC-MCAM  
AI SENSI DELL'ART. 53 DELLA L.R. 24/2017  
- REALIZZAZIONE DI NUOVO PARCHEGGIO MULTIPIANO -

PROCEDIMENTO UNICO L.R. 24/2017 ART.53



FASE:	FABBR:	DISCIPLINA:	PROGR:	REVISIONE:	FABBRICATO:
PDC	MP	S	01.03	rev02	MP

OGGETTO:  
**SEZIONI ESECUTIVE VANI SCALA**

FILE PDF:	02 08/04/2024 AGGIORNAMENTO STRUTTURE
CODICE PROGETTO: P1139-21	01 29/02/2024 AGGIORNAMENTO STRUTTURE
FILE: P1139 MP-Q dw	00 26/01/2024 EMISSIONE
REV. DATA	DESCRIZIONE

TIMBRI: PROGETTAZIONE ARCHITETTONICA E INTEGRATA:

**PROSPAZIO**  
ARCHITECTURE - ENGINEERING  
PROSPAZIO S.C.a.r.l.  
Via Regina Fiacca, 26/b  
41049 Sassuolo (MO)  
Tel. +39 0536 91.94.34  
info@prospazio.com  
www.prospazio.com

COORDINAMENTO ARCHITETTONICO	ING. GIULIO RIMINI STUDIO ARCHITELMA S.R.L.	COMMITTENTE SINDACO	GIANCARLO MUZZARELLI
STRUTTURE	ING. DANILO DALLARI STUDIO INGEGNER ASSOCIATI DALLARI-FREMI	RUP	ING. BARBARA NEROZZI
ELETTTRICO	ING. MAURIZIO MANZINI STUDIO TECNICO ASSOCIATO MANZINI		
MEC-ANTINCENDIO	Per.Ind. PAOLO BURANI STUDIO BURANI ASSOCIATI		
GEOLOGO	DOTT. GEOL. FRANCESCO DETTORI	DISEGNATORE:	---
ACUSTICA		RESPONSABILE:	ING. DANILO DALLARI STUDIO INGEGNER ASSOCIATI DALLARI-FREMI

E' vietato l'uso di copie non autorizzate di questo disegno, nonché qualsiasi riproduzione, parziale o totale, e qualsiasi forma di trasmissione a concorrenti o a terzi senza previa autorizzazione scritta. (Prescrizioni di legge vigenti per la tutela del diritto di proprietà intellettuale e industriale).